

Dinarski račun broj: 355-1122541-54
Devizni račun broj: RS35355-200617759
Vojvođanska banka a.d. filijala Subotica
registarski/matični broj 20109769
PIB 105609547

“INTERBROD” D.O.O. Serbia
24210 Bajmok, Moše Pijade 2
tel/fax: +381(024)764-223
mob: +381(063)580-970
mail: interbrod@interbrod.com

PROJEKAT IZVEDENOG STANJA PLOVNOG OBJEKTA CRPNA STANICA „KALOČA“

| | |
|---------------------------------|--|
| Investitor: | AGROHALAS d.o.o. Vinogradarska 9 24430 Ada |
| Plovni objekat: | Crpna stanica „KALOČA“ |
| Vrsta tehničke dokumentacije: | Projekat izvedenog stanja plovnog objekta |
| Naziv i oznaka projekta: | 105-100-001 |
| Za građenje / izvođenje radova: | - |
| Projektant: | INTERBROD DOO BAJMOK |
| Odgovorno lice projektanta: | Branislav Vujnović, dipl. inž. brodogradnje |
| Pečat: | Potpis: |

Tehnički opis

1.1 Projekat izvedenog stanja plovnog objekta – Crpna stanica 16mx8.8m izrađen je za potrebe registracije plovila. U njemu su navedene osnovne dimenzije plovnog objekta sa:

1. Generalnim planom u kome je prikazan vez pristana sa obalom, kao i prikaz pristupnog mosta sa nosačem dovodnih vodova struje za napajanje četiri aksijalne pumpe, pojedinačne snage od 160kW, odnosno ukupne snage od 640kW.
2. Crtežima konstrukcije dna, palube, bokova, uzdužnim i poprečnim presecima detaljima konstrukcije i materijala od kojeg je izgrađen.
3. Jednopolna šema električne instalacije.

U nastavku su dati crteži i karakteristični preseci.

OSNOVNE DIMENZIJE PLOVNOG OBJEKTA SU:

Dužina preko svega: 16.0m.

Širina preko svega: 8,8m.

Visina trupa/najveći: 1,85m.

Gaz najmanji: 1,35m.

Dinarski račun broj: 355-1122541-54
Devizni račun broj: RS35355-200617759
Vojvođanska banka a.d. filijala Subotica
registarski/matični broj 20109769
PIB 105609547

“INTERBROD” D.O.O. Serbia
24210 Bajmok, Moše Pijade 2
tel/fax: +381(024)764-223
mob: +381(063)580-970
mail: interbrod@interbrod.com

Sopstvena masa: 93.64T.

Istisnina: 93.6m³.

Dozvoljen broj lica u plovnom objektu: 1 - jedan.

Materijal korišćen za izradu plovnog objekta je čelični lim debljine 5mm za delove glavne palube i trupove plovnog objekta. Nadgrađe je izvedeno od čeličnog lima debljine 4mm.

2. Oprema i uređaji za vez

Plovni objekat ima 4 bitve za vez, po dva na svakom boku. Vez plovnog objekta je obezbedjen preko bitava na plovnom objektu (dva veza na uzvodnom delu i jedan na nizvodnom delu plovnog objekta) čeličnim uđadima, D=Ø30mm do bitava na obali ankerisanih u betonske blokove. Užad su dužine 30m, svako.

3. Protiv požarna oprema

Povni objekat je opremljen sa 5 pet prenosna protivpožarna aparata. Plan evakuacije postavljen je na dva postojeća ulaza u nadgrađe plovnog objekta.

4. Oprema za spasavanje

Plovni objekat je opremljen sa dva koluta za spasavanje i jednim prslukom za spasavanje.

Dinarski račun broj: 355-1122541-54
Devizni račun broj: RS35355-200617759
Vojvođanska banka a.d. filijala Subotica
registarski/matični broj 20109769
PIB 105609547

“INTERBROD” D.O.O. Serbia
24210 Bajmok, Moše Pijade 2
tel/fax: +381(024)764-223
mob: +381(063)580-970
mail: interbrod@interbrod.com

5. Električna instalacija

Plovni objekat ima:

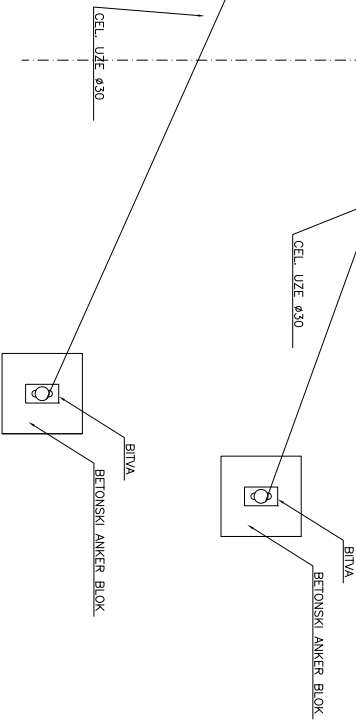
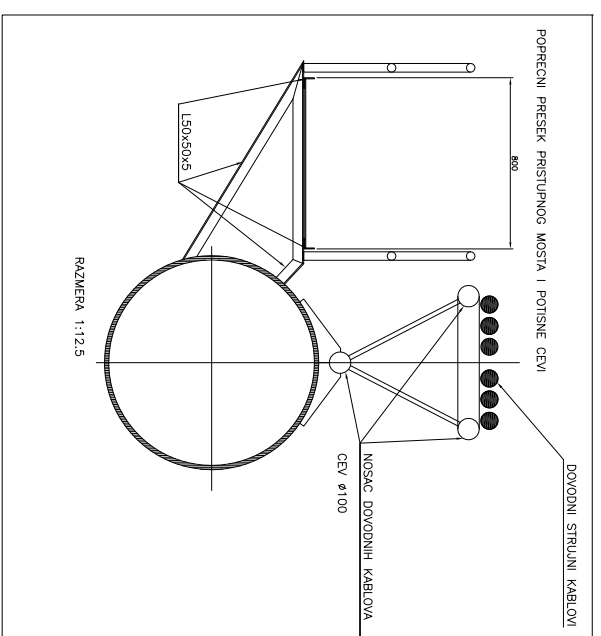
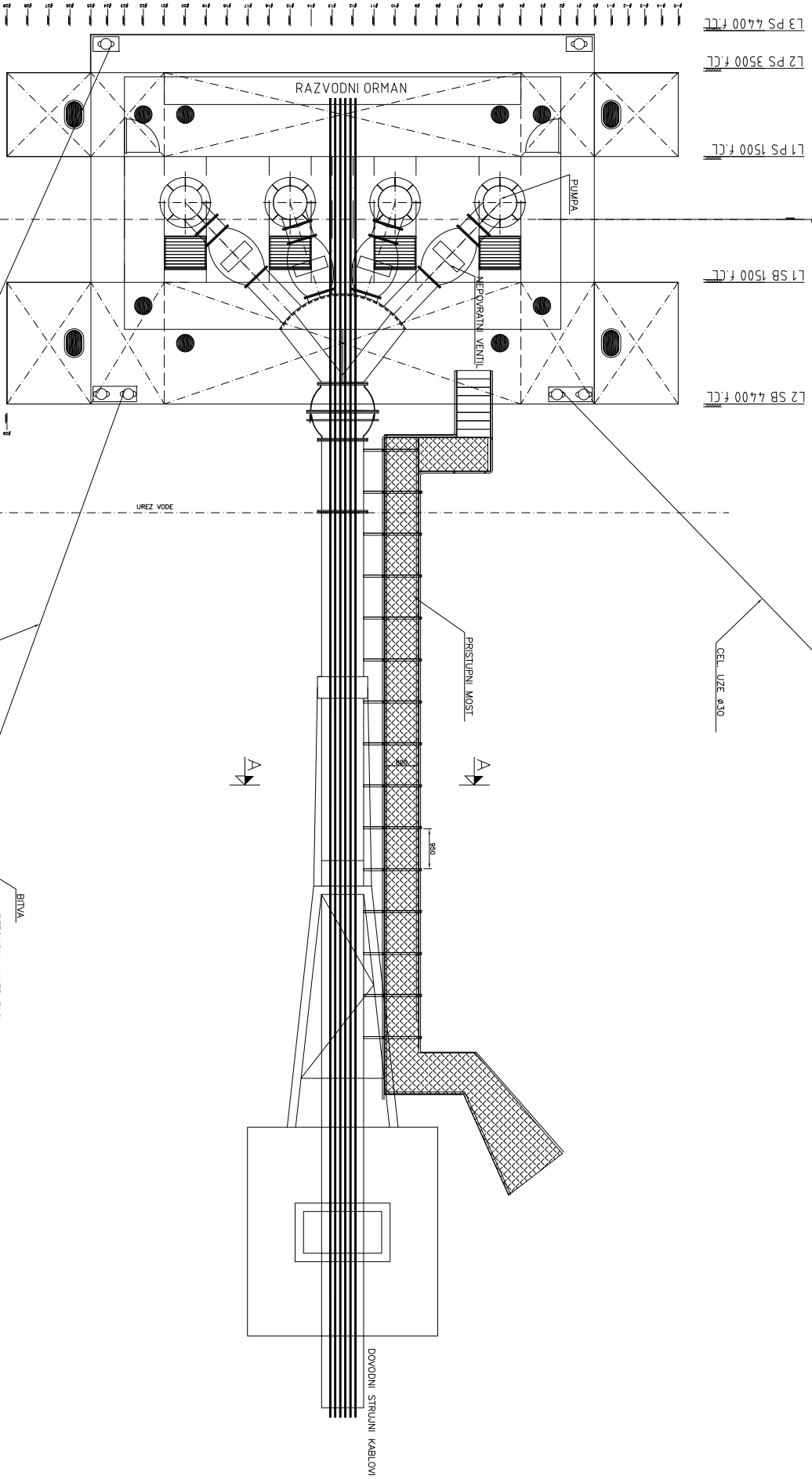
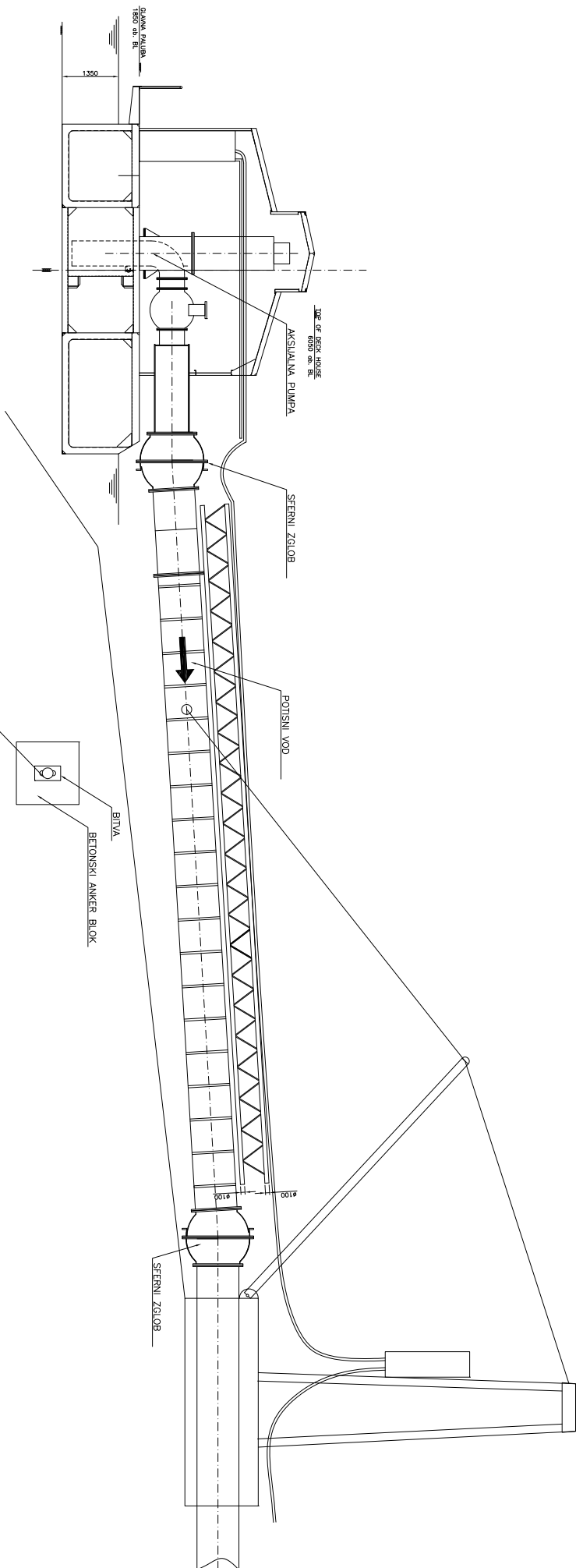
1. Glavnu razvodnu tablu
2. Upravljačke i kontrolne puteve
3. Kablovska mreža, zaštitno uzemljenje
4. Osnovno i nužno osvetljenje
5. Generatori, akumulatori i priključak sa kopna
6. Elektromotori pumpi

6. Sredstva za signalizaciju

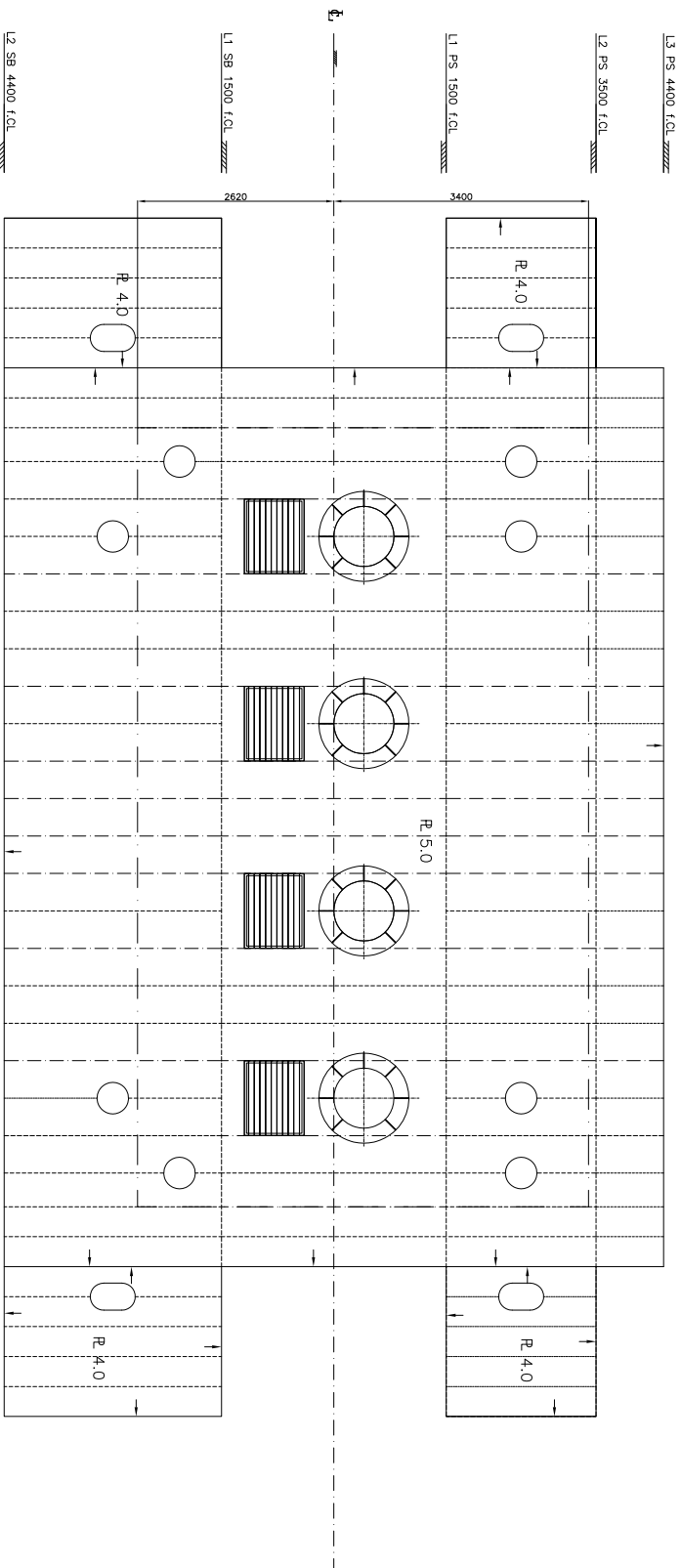
Na plovnom objektu postoji osvetljenje pristupnog mosta.

7. Zaštita na radu

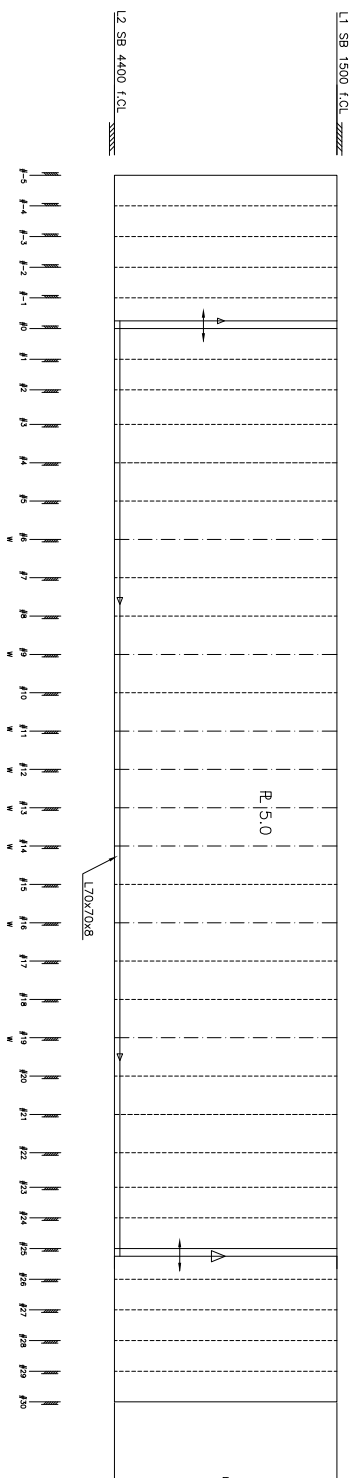
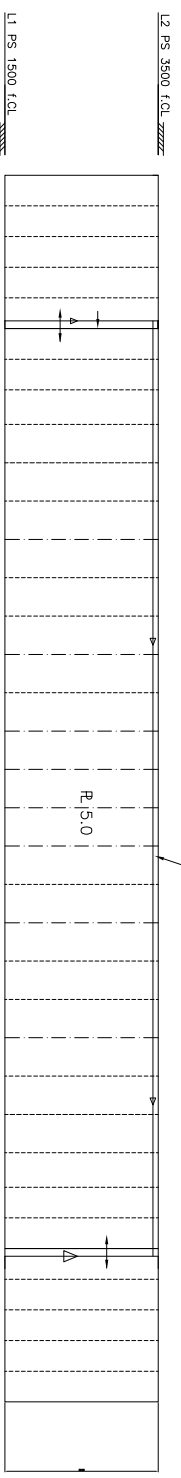
Plovni objekat je opremljen rukohvatima po svim obodima kao i pristupnim mostom, stepenicama i dr.



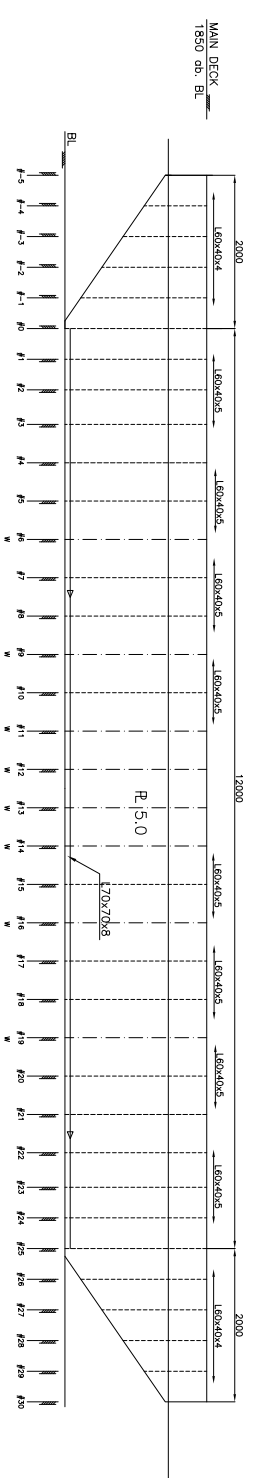
| | | | |
|--|------------------------------------|---|--|
| | Datum: 10.06.2001 Broj: 200-001 | Naziv: Plovnii objekat 16.0 x 8.8m Crpna stanica KALOCCA | Izradio: M. K. / 19 Proverio: M. K. / 200 |
| | Opis: GENERALNI PLAN | Skala: 1:50 Datum: 10.06.2001 | Projekt: M. K. / 05 Datum: 10.06.2001 |



GLAVNA PALUBA
1850 od OSNOVNE LINIJE



DNO



MAIN DECK
1850 od BL



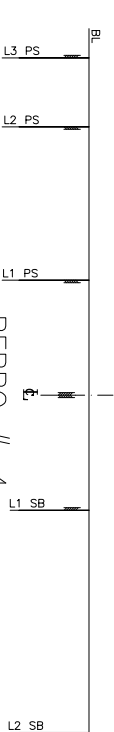
GLAVNA PALUBA
1850 od BL

R 5.0



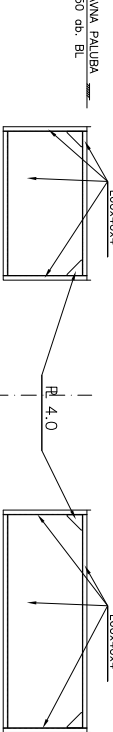
GLAVNA PALUBA
1850 od BL

REBRO #--5
REBRO #30 JE SLICNO



GLAVNA PALUBA
1850 od BL

REBRO #--4
REBRO #29 JE SLICNO



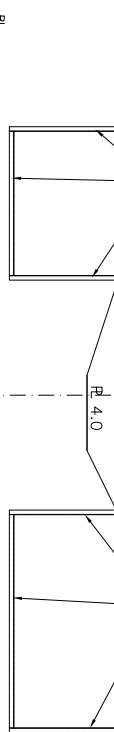
GLAVNA PALUBA
1850 od BL

FRAME #--3
REBRO #28 JE SLICNO



GLAVNA PALUBA
1850 od BL

REBRO #--2
REBRO #27 JE SLICNO



GLAVNA PALUBA
1850 od BL

REBRO #--1
REBRO #26 JE SLICNO

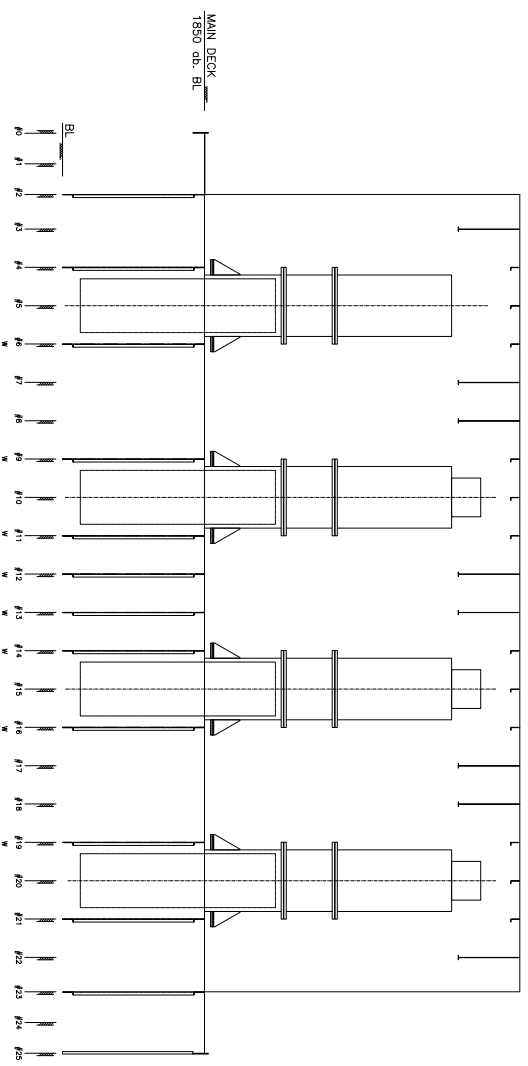


GLAVNA PALUBA
1850 od BL

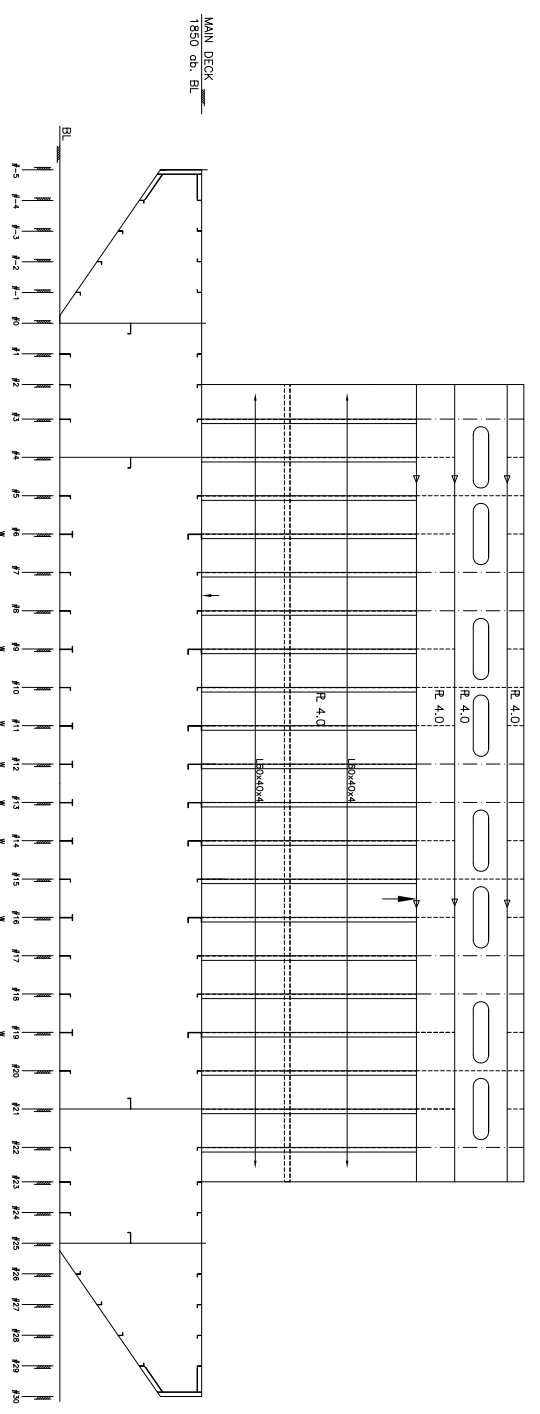
REBRO #24 JE SLICNO

| | | | |
|---------------------------|--|---|--|
| Rev. Description | | Date | |
| 105-201-001 | | | |
| | | INTERPRODOT d.o.o. Mesta Plovača 2 51000 Plovača t: +385 (0) 30 920 970 info@interprod.hr | |
| PROJECT NO. 105 | | DRAWING NO. 201-001 | |
| SCALE 1:50 | | DATE 30.05.2017 | |
| FORMAT A1 | | SHEET 201 | |
| PROJECT NO. 105 | | SHEET 1/3 | |
| PROJECT NO. 105 | | SHEET 1/3 | |

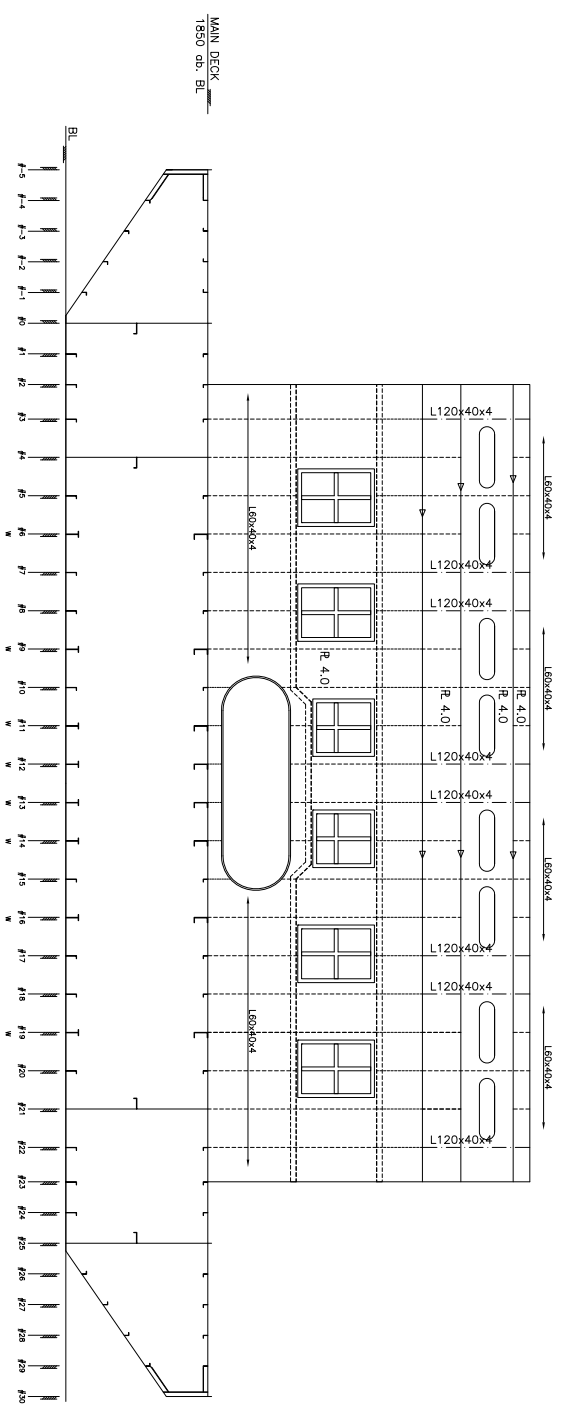
OPREMA: Brnčičević Vukobratović
 Plovača objekat 16.0 x 8.8m
 Crpna stanica KALOČA
 PALUBA, DNO, POPREČNI PRESECI I
 UZDUŽNI PRESECI



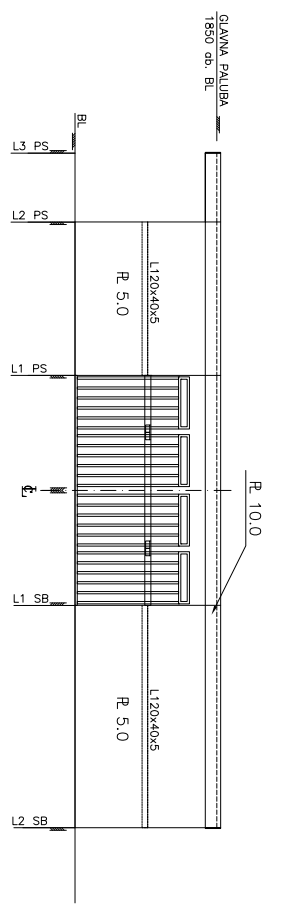
SECTION IN CL



PRESECI NA 3400 od CL PS

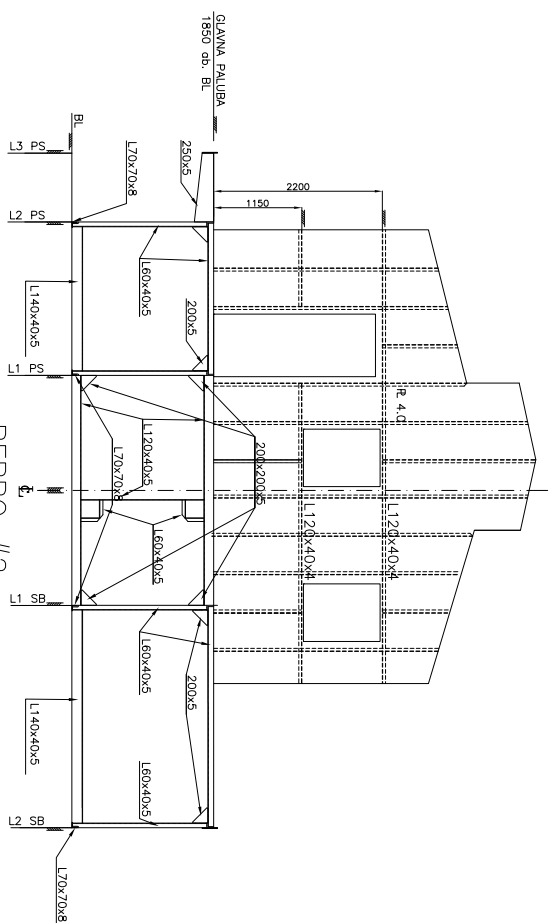


PRESECI NA 2620 od CL SB



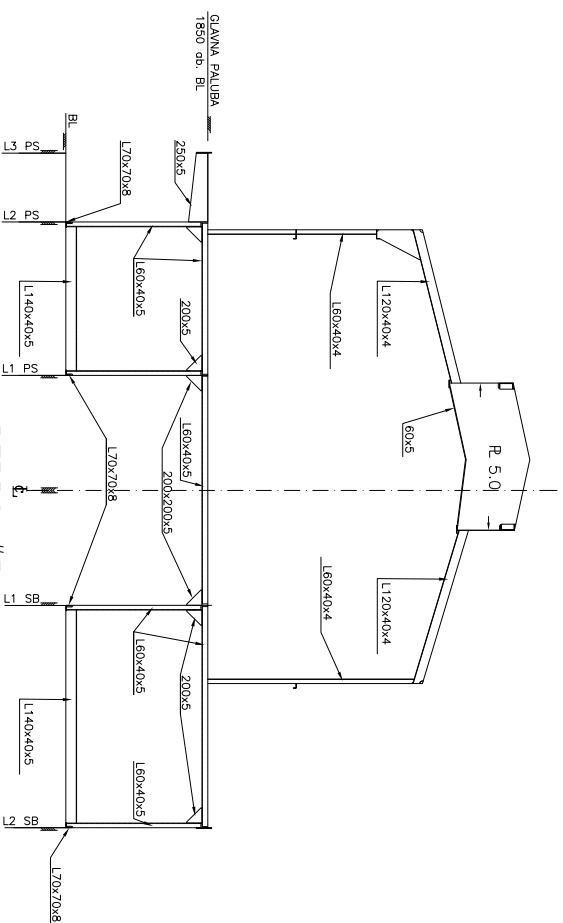
REBRO #0

REBRO #25 JE SLICNO



REBRO #2

REBRO #23 JE SLICNO

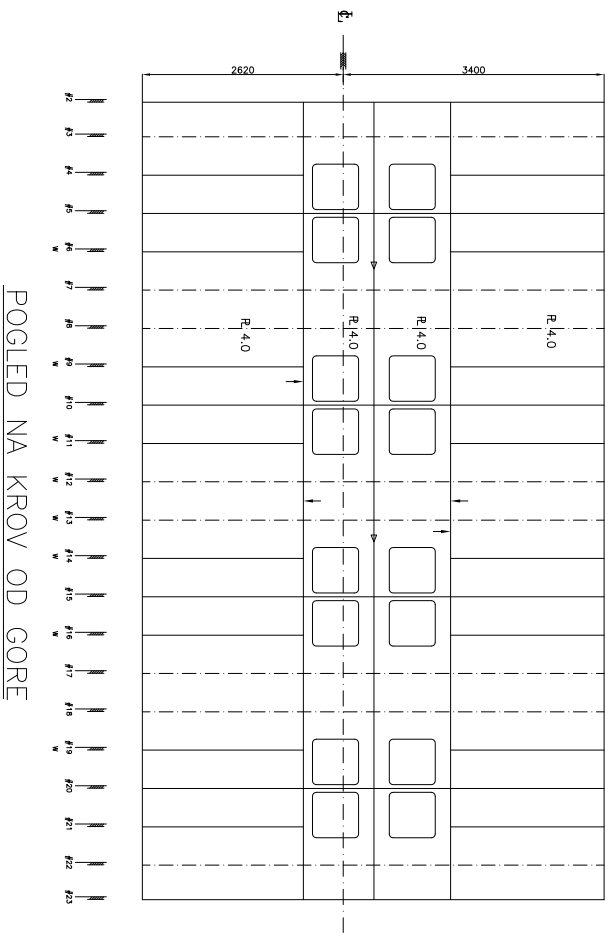


REBRO #3

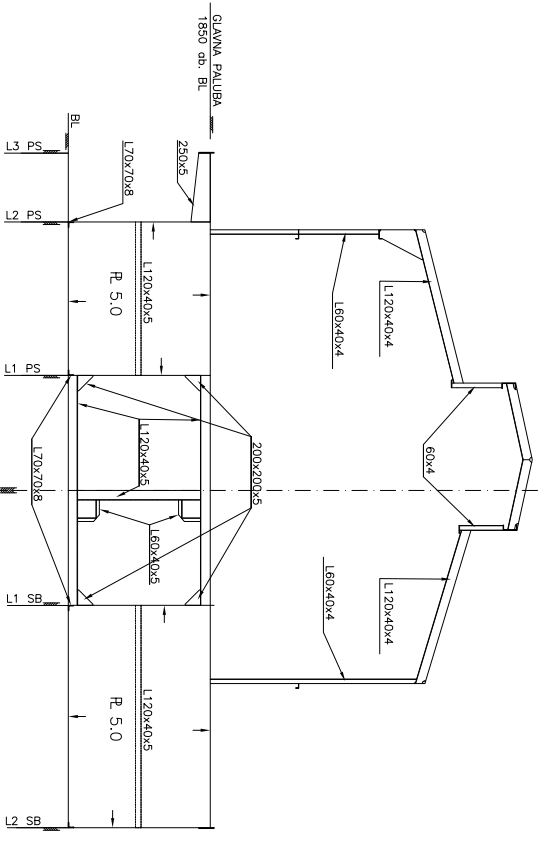
REBRA #7,#8,#17,#18,#22 SU SLICNA

| Rev. | Description | Date |
|-------------|-------------|------|
| 105-201-001 | 105-201-001 | |

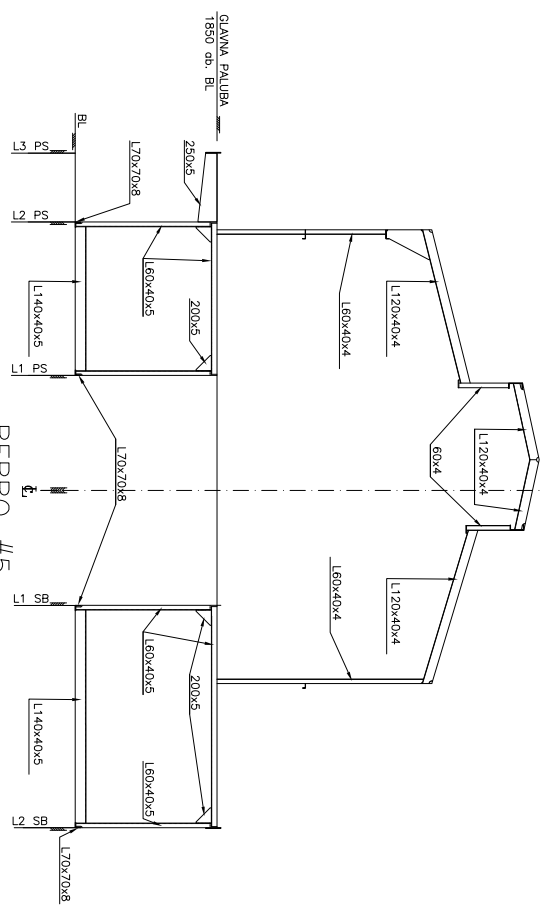
| | |
|--|---|
| INTERPROJ Interproje, d.o.o. Mirova cesta 2, Šentilj SI-1000 Ljubljana, Slovenija Tel: +386 (0) 1 422 9700 Email: info@interproje.si | OPREMA Branimir Vujanovic |
| Plovni objekt 16.0 x 8.8m Crpna stanica KALOCA PALUBA, DNO, POPREČNI PRESECI I UZDUŽNI PRESECI | AGRORIALAS d.o.o. Vinske trdnjave 9 SI-1000 Ljubljana |
| SCALE: 1:50 DRAWN BY: 201 PROJECT NO.: 105 DRAWING NO.: 201-001 | DATE: 30.05.2017 REV. FOR: N/A/ISO SHEET: 2/3 |



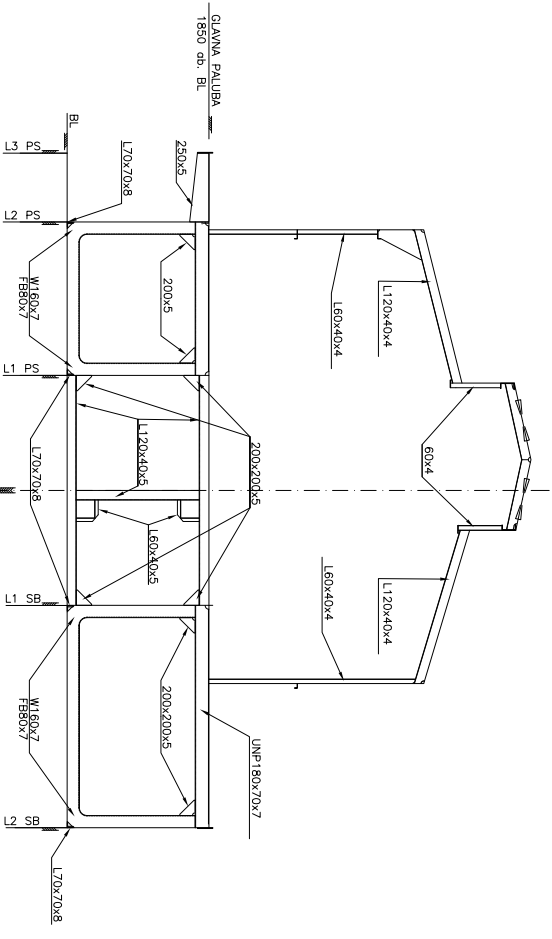
POGLED NA KROV OD GORE



REBR0 #4
REBR0 #21 JE SLICNO



REBR0 #5
REBR0 #10,#15,#20 SU SLICNA

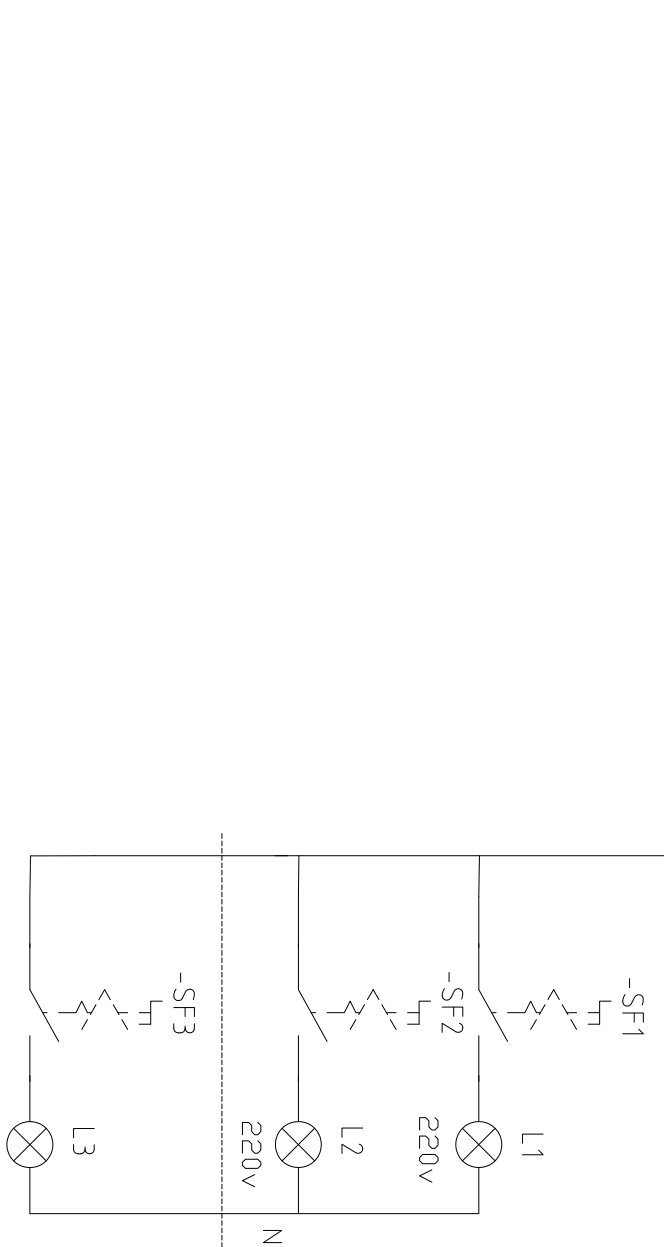
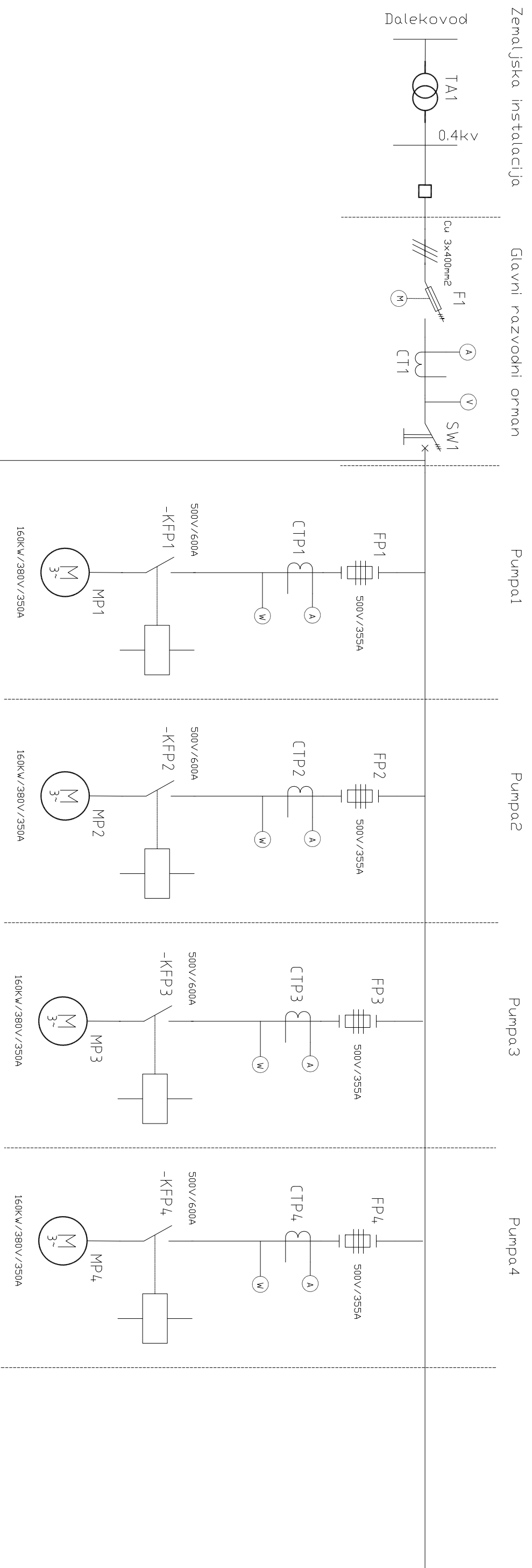


REBR0 #6
REBR0 #9,#11,#14,#16,#19,#21 SU SLICNA

| | | |
|------|---------------|------|
| Rev. | Description | Date |
| 1 | Glavna paluba | |
| 2 | Glavna paluba | |
| 3 | Glavna paluba | |
| 4 | Glavna paluba | |
| 5 | Glavna paluba | |
| 6 | Glavna paluba | |
| 7 | Glavna paluba | |
| 8 | Glavna paluba | |
| 9 | Glavna paluba | |
| 10 | Glavna paluba | |
| 11 | Glavna paluba | |
| 12 | Glavna paluba | |
| 13 | Glavna paluba | |
| 14 | Glavna paluba | |
| 15 | Glavna paluba | |
| 16 | Glavna paluba | |
| 17 | Glavna paluba | |
| 18 | Glavna paluba | |
| 19 | Glavna paluba | |
| 20 | Glavna paluba | |
| 21 | Glavna paluba | |
| 22 | Glavna paluba | |

| | | | |
|----------|-------------|----------|---------|
| Projekat | 105-201-001 | Revizija | Rev. 01 |
| Projekat | 105-201-001 | Revizija | Rev. 02 |
| Projekat | 105-201-001 | Revizija | Rev. 03 |
| Projekat | 105-201-001 | Revizija | Rev. 04 |
| Projekat | 105-201-001 | Revizija | Rev. 05 |
| Projekat | 105-201-001 | Revizija | Rev. 06 |
| Projekat | 105-201-001 | Revizija | Rev. 07 |
| Projekat | 105-201-001 | Revizija | Rev. 08 |
| Projekat | 105-201-001 | Revizija | Rev. 09 |
| Projekat | 105-201-001 | Revizija | Rev. 10 |
| Projekat | 105-201-001 | Revizija | Rev. 11 |
| Projekat | 105-201-001 | Revizija | Rev. 12 |
| Projekat | 105-201-001 | Revizija | Rev. 13 |
| Projekat | 105-201-001 | Revizija | Rev. 14 |
| Projekat | 105-201-001 | Revizija | Rev. 15 |
| Projekat | 105-201-001 | Revizija | Rev. 16 |
| Projekat | 105-201-001 | Revizija | Rev. 17 |
| Projekat | 105-201-001 | Revizija | Rev. 18 |
| Projekat | 105-201-001 | Revizija | Rev. 19 |
| Projekat | 105-201-001 | Revizija | Rev. 20 |
| Projekat | 105-201-001 | Revizija | Rev. 21 |
| Projekat | 105-201-001 | Revizija | Rev. 22 |

| | | | |
|----------|-------------|----------|---------|
| Projekat | 105-201-001 | Revizija | Rev. 01 |
| Projekat | 105-201-001 | Revizija | Rev. 02 |
| Projekat | 105-201-001 | Revizija | Rev. 03 |
| Projekat | 105-201-001 | Revizija | Rev. 04 |
| Projekat | 105-201-001 | Revizija | Rev. 05 |
| Projekat | 105-201-001 | Revizija | Rev. 06 |
| Projekat | 105-201-001 | Revizija | Rev. 07 |
| Projekat | 105-201-001 | Revizija | Rev. 08 |
| Projekat | 105-201-001 | Revizija | Rev. 09 |
| Projekat | 105-201-001 | Revizija | Rev. 10 |
| Projekat | 105-201-001 | Revizija | Rev. 11 |
| Projekat | 105-201-001 | Revizija | Rev. 12 |
| Projekat | 105-201-001 | Revizija | Rev. 13 |
| Projekat | 105-201-001 | Revizija | Rev. 14 |
| Projekat | 105-201-001 | Revizija | Rev. 15 |
| Projekat | 105-201-001 | Revizija | Rev. 16 |
| Projekat | 105-201-001 | Revizija | Rev. 17 |
| Projekat | 105-201-001 | Revizija | Rev. 18 |
| Projekat | 105-201-001 | Revizija | Rev. 19 |
| Projekat | 105-201-001 | Revizija | Rev. 20 |
| Projekat | 105-201-001 | Revizija | Rev. 21 |
| Projekat | 105-201-001 | Revizija | Rev. 22 |



Spoljašnja rasveta

Unutrašnja rasveta

| | | | |
|--|--|---|--|
| OPIS: Projekt: Karbanar Datum: 30.05.2017 | | OPIS: Branitelj: Vukovic Datum: 30.05.2017 | |
| Plovidni objekat 16.0 x 8.8m Crpna stanica KALOČA | | | |
| PROJEKTOVALNA SEAMA: JEDNOSTRANNA SEAMA | | SCALE: 1:50 | |
| PROJEKT NO.: 105 | | DATE: 30.05.2017 | |
| DRIVING NO.: 300-001 | | DATE: 30.05.2017 | |
| REV.: 1/1 | | SHEET: 1/1 | |